



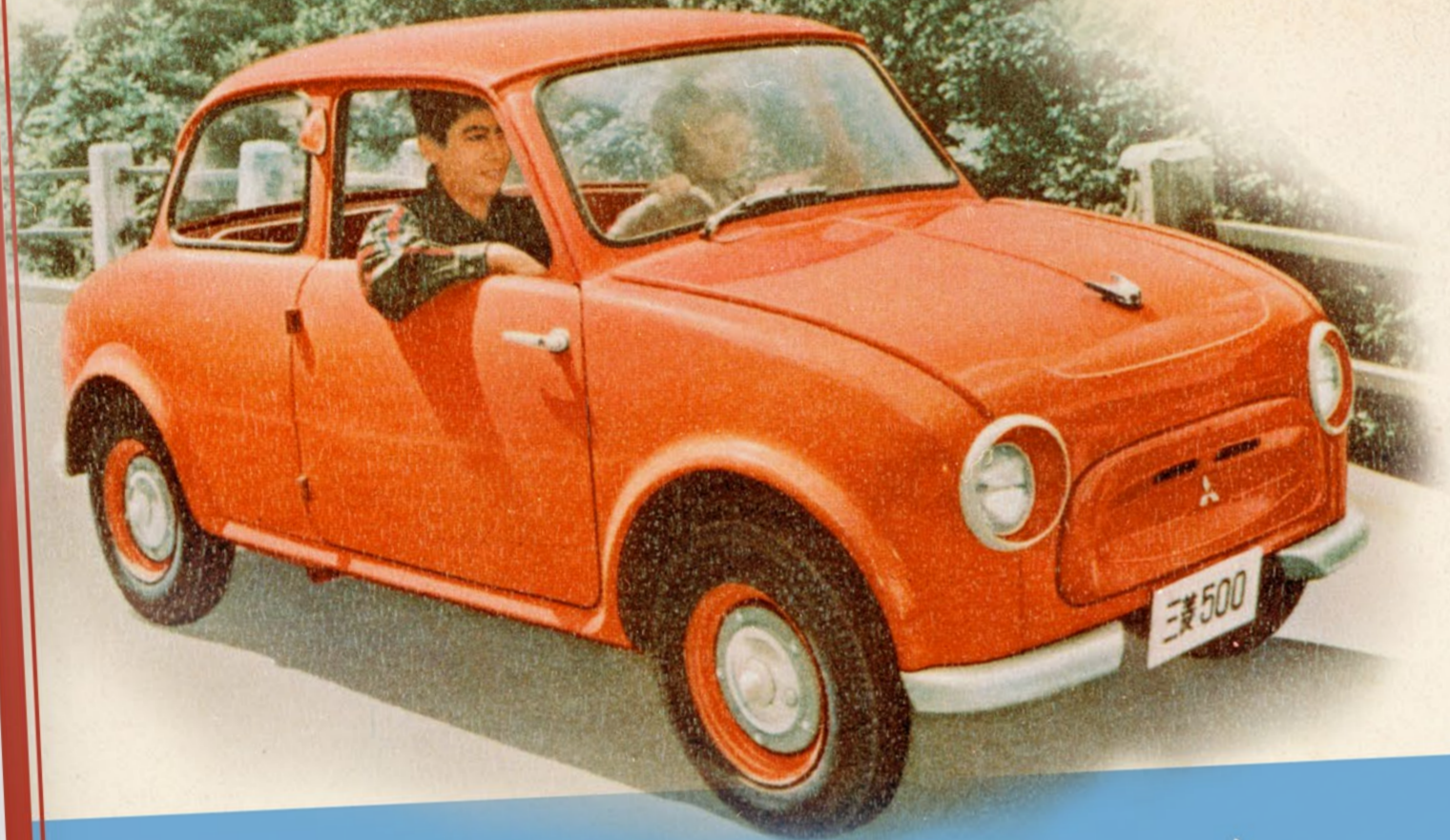
100 Jahre. *Gute Fahrt.*





UNSER ERSTER  
**1959**  
MITSUBISHI HISTORY

*Wie der Blitz  
in die Stadt  
geflitzt.*



**MITSUBISHI  
500**



*Wenn Sie mit der Mode gehen möchten,  
fahren Sie den Mitsubishi 500.*

UNSER  
ERSTEN ECHTEN  
OFFROADER  
**1952**  
MITSUBISHI HISTORY

*Die Allrad-Allrounder*  
**MITSUBISHI  
J SERIE**



*Jede Fracht  
aus Ziel  
gebracht*

UNSER ERSTER  
**PICK-UP**  
**1947**  
MITSUBISHI HISTORY



**DER MITSUBISHI  
MIZUSHIMA**

*Mitsubishi Mizushima -  
leichtes Spiel bei schweren Aufgaben*

